



TACKLEN



Bañera de parto FP3

www.tacklen.com



ESPECIALISTAS LÍDERES MUNDIALES EN BAÑERAS DE PARTO

El uso de bañeras FP3 de hidroterapia para el parto y el trabajo de parto, es la opción mas segura y disponible para las madres.

Los productos de Edel Immersys están diseñados en colaboración con parteras y profesionales de la salud para que sean seguros y fáciles de usar. Nuestras bañeras para partos están fabricadas con diseños estéticamente agradables y diseñadas con los más altos estándares; maximizar los muchos beneficios para usted y/o su organización.

Creemos que trabajar con usted en estrecha colaboración desde la etapa de diseño de su proyecto hasta la instalación para garantizar que elija los productos adecuados para satisfacer sus necesidades, objetivos y planes. Esto le ayudará a ver un alto retorno de su inversión. Las mujeres y las familias elegirán sus instalaciones sabiendo que usted ha invertido en los mejores productos para garantizar que tengan la experiencia que desean.

CARACTERÍSTICAS DE LA BAÑERA FP3



Diseño independiente

Las matronas prefieren un diseño independiente para facilitar posiciones más seguras cuando atienden a las mujeres. No se requiere construcción adicional para instalar la piscina, como azulejos o paneles.



Tapón/tapón de un solo uso

Tapón de un solo uso para reducir el riesgo de infección. El drenaje está libre de cables que son difíciles de limpiar. También permite un tiempo de vaciado más rápido.



Paso del asiento

Las parteras recomiendan encarecidamente una superficie plana elevada para que la madre entre y salga. También se puede utilizar para que la madre se apoye y el compañero se siente.



Bordes para descansar

Las enfermeras recomiendan un borde de 13cm para que las mujeres descansen de manera segura durante la entrada y salida. Las enfermeras también pueden sentarse en el borde ancho para observar a la madre.

CARACTERÍSTICAS DE LA BAÑERA FP3



Dispositivo de agarre

El dispositivo de mango se puede usar para agarrar y dar a las mujeres un punto del que tirar durante el trabajo de parto.



Borde más estrecho/corte en forma de salida

Las matronas solicitaron el borde para facilitar un seguimiento seguro. Además, la matrona puede colocar su brazo hacia abajo para monitorear en una posición más cómoda.



Profundidad

Las parteras recomiendan una profundidad interior mínima de 60 cm. Esta es una medida de seguridad para el parto. Las bañeras estándar no se consideran lo suficientemente profundas.



Bordes suavemente curvados

Las comadronas solicitan bordes suavemente curvados para la comodidad de la madre y de la comadrona.



MATERIALES Y ESTRUCTURA DE LA BAÑERA DE PARTO FP3

La bañera de parto FP3 está diseñada desde cero para cumplir su propósito: ser la mejor piscina de nacimiento disponible. Cada aspecto de su diseño y fabricación ha sido cuidadosamente elegido con los objetivos de seguridad, disponibilidad, comodidad y conveniencia en mente. En este artículo nos centraremos en la elección de los materiales y la estructura de la piscina.

El material de la superficie de la piscina es el acrílico Lucite (™). La Lucite tiene una alta dureza y una baja porosidad. Si la superficie se daña, puede recuperarse fácilmente lijando y puliendo la zona afectada, sin necesidad de desmontar la bañera y con las herramientas habituales del equipo de mantenimiento del hospital, con lo que la pérdida de disponibilidad es mínima. La superficie lisa y la baja porosidad facilitan la limpieza y descontaminación con agentes esterilizantes a base de detergentes y cloro.

La estructura de la bañera se crea a través de los siguientes pasos:

Dos láminas de mineral Lucite formadas al vacío en el taller interior y exterior de la bañera FP3 de diseño personalizado. Se llaman "conchas".

La parte inferior de cada casco -el lado que no sobresale- se refuerza con una capa de refuerzo de fibra de vidrio.

Luego, las dos cubiertas se colocan juntas y se inyecta masilla adhesiva entre las cubiertas para unir las y proporcionar una rigidez adicional.

Después de que la masilla se haya secado, se recortan los bordes de la bañera y se perfora un agujero para el drenaje. Esta bañera de nacimiento crea un alto grado de rigidez y es capaz de soportar una persona de 136 kg sentada en el borde.

PROCESO DE INSTALACIÓN

La bañera profesional de trabajo de parto y nacimiento Edel Immersys FP3 está diseñada para que su organización o contratistas puedan especificar e instalar fácilmente. Una vez colocada, la bañera se ve adecuada y atractiva en su entorno. También es fácil de mantener para usted, sin partes o materiales oscuros o complejos que requerirán que contrate costosos contratistas externos para el mantenimiento. No requiere conexión eléctrica.



Deberá asegurarse de que las siguientes características comunes estén disponibles antes de la instalación.



SUMINISTRO DE AGUA

Suministro de calor y frío de alta presión y temperatura máxima en su ubicación

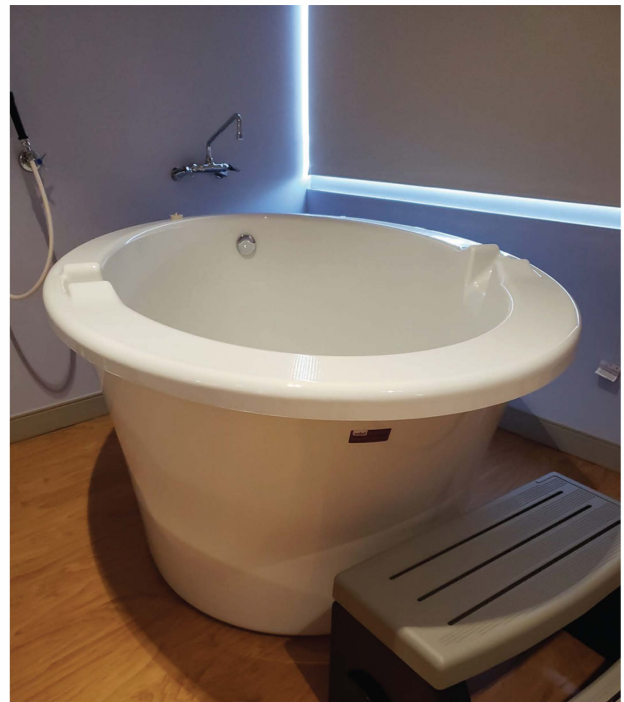


VÁLVULA MEZCLADORA

Válvula de seguridad mecánica o eléctrica programable.
Puede montarse en la pared o en un diseño de pedestal independiente.

PROCESO DE INSTALACIÓN

Fabricada en los EE. UU. por los fabricantes líderes American Bath Group, nuestra bañera de trabajo de parto y parto permanente FP3 ha sido diseñada especialmente para uso en hospitales/centros de maternidad, en lugar de ser adaptada a un baño doméstico común. Esto hace que nuestro producto sea confiable, práctico, adecuado para su propósito y seguro para que lo usen las madres, los bebés y las enfermeras parteras. También es fácil de instalar y mantener, por lo tanto, le brinda un excelente retorno de su inversión.



PISO NIVELADO

Un piso nivelado para una instalación segura



FUGA

Fontanería con sifón en subsuelo o sumidero en suelo de hormigón

BAÑERAS DE PARTO PROFESIONALES PARA HOSPITALES



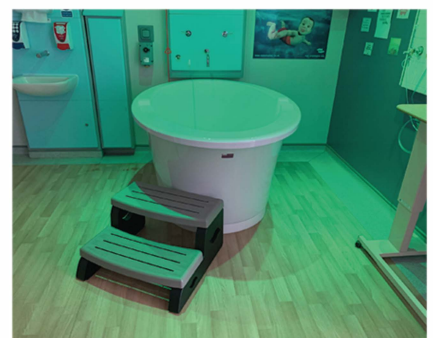
Cada vez más mujeres en los EE. UU. eligen los partos en el agua como parte de un enfoque más natural para el manejo del trabajo de parto y el dolor.

Estamos muy orgullosos de nuestros productos de alta calidad y servicio de clase mundial y nos dedicaremos a desarrollar una relación a largo plazo con usted para brindar beneficios tangibles a su hospital.

Nuestra bañera de parto profesional permanente

La bañera de nacimiento Edel Immersys está diseñada y fabricada por especialistas líderes en el mundo, específicamente para uso hospitalario profesional. Esto le brinda la confianza que proviene de saber que está ofreciendo solo lo mejor en términos de seguridad y comodidad para la madre y el bebé. Nuestras bañeras de parto permanentes están diseñadas con el menor punto de falla de cualquier bañera en el mercado, lo que lleva a la máxima disponibilidad para su servicio de parto en el agua.

Cada bañera FP3 viene con 100 tapones de un solo uso, escalón externo y rebosadero de residuos de drenaje (DWO).



BAÑERAS DE PARTO PROFESIONALES PARA SU CENTRO DE PARTO



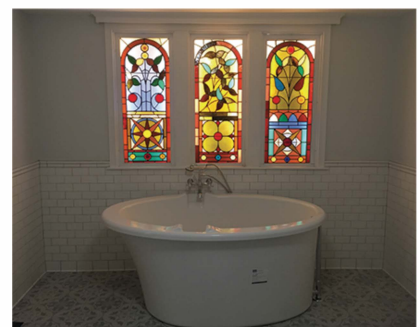
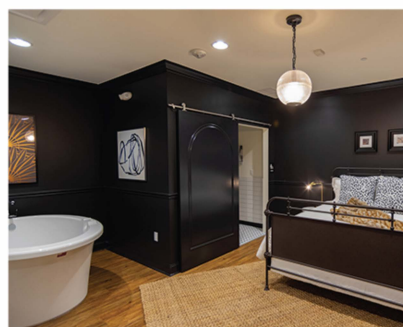
Invertir en bañeras de partos y nacimientos demuestra que su centro de maternidad está comprometido a ofrecer a las madres más opciones en lo que respecta a su experiencia, opciones que demandan cada vez más. La oportunidad de usar una bañera durante el trabajo de parto también puede ser una decisión clave en la elección de una mujer para usar su centro de maternidad.

Ofrecemos bañeras tanto permanentes como portátiles a los centros de maternidad para que pueda elegir la opción más adecuada para su centro y las madres en trabajo de parto.

Bañeras Profesionales Permanentes

Nuestras bañeras de parto permanentes han sido diseñadas desde cero en colaboración con más de 50 matronas del Reino Unido que tienen experiencia en partos en el agua, por lo que puede estar seguro de que está ofreciendo lo mejor para la madre y el bebé.

La bañera independiente Edel Immersys es sencilla, fiable y duradera. Es fácil y rentable de instalar, usar y mantener, lo que le brinda un excelente retorno de su inversión. Nuestra bañera de parto permanente también está diseñada teniendo en cuenta la seguridad de los asistentes (comadronas, médicos, etc.) y para que sea fácil de acceder y usar.



CONTROL DE INFECCIONES: EL DISEÑO ES CLAVE



La bañera de partos FP3 tiene la simplicidad y el control de la infección en el corazón de su diseño. Hay menos cosas que puedan fallar que en otras bañeras de nacimiento: hemos oído historias de bañeras que han estado fuera de servicio debido a bloqueos del drenaje, lo que nos llevó a decidir no utilizar tapones con cable. El tapón es de un solo uso que se tira después de su uso y no hay cable en el desagüe que pueda causar una obstrucción. Esto es importante para los hospitales y centros de nacimiento, ya que no quieren tener bloqueos que causan el tiempo de inactividad.

El material de la superficie de la bañera es acrílico Lucite (TM). Es un material atractivo, funcional y muy fácil de reparar. Si se raya, por ejemplo, con una joya, el equipo de mantenimiento tarda unos minutos en lijar y pulir la piscina, y nos han dicho que la limpieza es fácil porque la piscina FP3 tiene un diseño con un mínimo de lugares difíciles de limpiar, por ejemplo, no hay asideros con juntas de goma. La bañera FP3 tiene un diseño con un mínimo de sitios difíciles de limpiar, por ejemplo, no hay asas con juntas de goma, ni elaborados mecanismos de drenaje. La superficie de la bañera es una sola pieza de acrílico, lo que facilita la limpieza y el control de infecciones.

A menudo, nuestros clientes nos preguntan acerca de nuestro tapón de drenaje de un solo uso para la bañera FP3 y cómo y por qué llegamos a la decisión de elegir esta opción en lugar de otras para tapar el desagüe.

Dos de las tendencias a largo plazo que impulsan el diseño de piscinas de nacimiento en los mercados del Reino Unido y EE. UU. son:

- * Creciente preocupación por la necesidad de prevenir la infección cruzada
- * Mayor conciencia del impacto negativo tanto en los resultados del nacimiento como en la satisfacción de las madres cuando su elección de agua para el alivio del punto de parto no está disponible

Hubo un tiempo en que la mayoría de las bañeras del mercado británico tenían una gran válvula de bola dentro de un tubo de desagüe casi horizontal. Este método resultaba difícil de descontaminar y constituía una trampa para objetos como los termómetros, que entraban en la tubería sin ser vistos y provocaban una obstrucción. Las bañeras de parto permanentes en el mercado utilizan uno de estos dos diseños:

- * Tapón accionado por mando en el borde o lateral de la bañera.
- * Tapón de cadena, de un solo uso o no-

Hemos consultado a hospitales y centros de maternidad sobre su experiencia con los tapones accionados por el mando y hemos descubierto que esta opción no estaba tan bien valorada como cabía esperar inicialmente. Algunos tenían mecanismos rotos: o bien no se podía levantar el tapón, o bien el tapón se cerraba después de soltar el dispositivo de control. Dado que la profundidad del agua en las bañeras para partos en el agua suele ser mayor que la de las bañeras para las que se han diseñado estos dispositivos, quizá no resulte sorprendente que su fiabilidad sea inferior al 100%. Ninguna comadrona o enfermera quiere o debería estar luchando con un tapón en más de 60 cm de agua usada después del nacimiento de un bebé, incluso cuando los guantes están en espera.

CARACTERÍSTICAS DE LA BAÑERA

1. Diseño independiente

Las matronas prefieren un diseño independiente para facilitar posiciones más seguras cuando atienden a las mujeres

2. Profundidad

Las matronas recomiendan una profundidad interior mínima de 60 cm.

3. Borde más estrecho

Las matronas solicitaron que el borde fuera más estrecho aquí, para facilitar un monitoreo seguro.

4. Puntos de soporte moldeados

Las comadronas solicitan puntos de soporte moldeados para reducir el riesgo de infección.

5. Antideslizante

Superficies antideslizantes para mayor seguridad

6. Tapón de un solo uso

Tapón de un solo uso para reducir el riesgo de infección



7. Borde de la bañera con forma

El borde de la bañera con forma se puede utilizar como agarre si es necesario.

8. Bordes suavemente curvados

Las comadronas solicitan bordes con curvas suaves para la comodidad de la madre y de la enfermera o comadrona

9. Escalón del asiento

Las comadronas recomiendan encarecidamente una superficie plana y elevada para que la madre pueda pisar.

10. Borde para descansar

Las comadronas recomiendan un borde de 13 cm para descansar de manera segura durante la entrada y la salida

11. Ángulo de comodidad

Las matronas aconsejan un ángulo moderado de 18 grados de la pared detrás del peldaño para una mayor comodidad

MÁS DE NUESTRAS MUCHAS INSTALACIONES DE PISCINAS FP3

