



TACKLEN

BI-PAD

Colchones antideslizantes desechables para posicionamiento en quirófano

ONE FIT

Solución estándar monocapa
para Trendelenburg / Antitrendelenburg

DUOFIT

Solución premium doble capa para cirugía
robótica cirugías largas y inclinaciones extremas

CIRUGÍAS
BÁSICAS



1 CAPA · MONOCAPA PU VISCOELÁSTICO
SO02815VKIT

CIRUGÍAS
ROBÓTICAS



2 CAPAS · PU VISCOELÁSTICO + MEMORY FOAM
SO02825VKIT

ANTIDESLIZANTE

DESECHABLE

2 CINTAS

ANTIDESLIZANTE

SIN
ÚLCERAS

EXTRA
GRIP

PIEL SIEMPRE
SECA

4 PUNTOS DE
FIJACIÓN

TRENDELENBURG · ANTI - TRENDELENBURG · LATERAL $\pm 30^\circ$ — CLASE I MDR · MARCADO CE · ISO 9001



POSICIONES
TRENDELENBURG /
ANTITR. / LATERAL



MATERIALES
FLEXIBLES



PRODUCTOS
ANTIDESLIZANTES



USO ÚNICO
DESECHABLE



CERTIFICACIÓN
CLASE 1



REDUCCIÓN
COSTES

BIPAD DUOFIT Y ONEFIT

El BiPad Duofit y el BiPad One Fit son soluciones diseñadas para garantizar la estabilidad y seguridad del paciente en quirófano, pero pensadas para diferentes necesidades clínicas.

El Duofit destaca por su diseño bicapa, que combina materiales para ofrecer una mayor adaptabilidad, distribución de la presión y estabilidad, especialmente en procedimientos que requieren inclinaciones elevadas, posiciones más exigentes o pacientes con sobrepeso e intervenciones de larga duración.

Por su parte, el One Fit ofrece una solución eficaz y práctica basada en un único material pu. viscoelástico, proporcionando confort, sujeción y protección en intervenciones estándar, con un enfoque más sencillo y versátil.

ONE FIT

DUOFIT

REFERENCIA	SO02815VKIT	SO02825VKIT
CAPAS	1 capa	2 capas (bicapa)
MATERIAL SUP.	PU viscoelástico	Memory foam alta adherencia
MATERIAL INF.	PU viscoelástico	PU viscoelástico slow-memory
DIMENSIONES	90x52x3 cm (ver ref.)	90x52x3 cm
PESO MÁX.	250 kg	250 kg
TRENDELENBURG	✓ Hasta $\pm 45^\circ$ Trendelenburg / Antitrendelenburg	✓ Hasta $\pm 45^\circ$ Trendelenburg / Antitrendelenburg
TILT LATERAL	✓ Hasta $\pm 30^\circ$ eje transv.	✓ Hasta $\pm 30^\circ$ eje transv.
CORREAS VELCRO	2 correas horizontales	4 correas horiz. termoselladas
TEJIDO	✓ Funda biodegradable	✓ Funda 220x30 cm TNT
correas TORÁCICAS	✓ En versión VKIT	✓ 2 uds. 140x8 cm
CIRUGÍA ROBÓTICA	Compatible	✓ Recomendado Robótica
SAFEWARM	Consultar modelo	No compatible (usar SO02818)
CLASIFICACIÓN MDR	Clase I	Clase I
EMBALAJE	10 uds/caja	10 uds/caja

BENEFICIOS CLAVE — ONE FIT

- Antideslizante de alta eficacia en Trendelenburg
- Distribución uniforme de presión (antiescaras)
- Adaptación ergonómica en la mayoría de morfologías
- Uso único: elimina contaminación cruzada
- Reduce tiempos de preparación y limpieza
- Modular: combina con otros desechables
- Compatible con cirugía ginecológica, urológica y laparoscópica
- Modelo más económico

BENEFICIOS CLAVE — DUOFIT

- Extra grip bicapa para inclinaciones extremas ($>30^\circ$)
- Doble distribución de presiones \rightarrow menor riesgo UPP
- Soporte estructural en obesidad / alto IMC
- Protección plexo braquial y nervio cubital
- Sistema horizontal de 4 correas termoselladas. Mayor seguridad
- Recomendado para cirugías largas, robóticas y bariátricas
- Alta transpirabilidad: Piel siempre seca, sin sudor ni líquidos

En pacientes con sobrepeso, se recomienda el uso de DuoFit, ya que su diseño en doble capa permite una mejor distribución del peso, reduce los puntos de presión y mejora la estabilidad del paciente.

ESPECIALIDADES Y POSICIONES

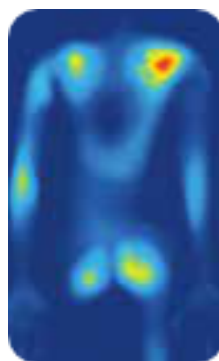
<p>Cirugía Robótica DUOFIT</p> <p>✓ Recomendado por Tacklen. Posición Trendelenburg extremo >30°. Bicapa + anclaje horizontal.</p>	<p>Laparoscopia Avanzada AMBOS</p> <p>ONE FIT en casos estándar. DUOFIT en inclinaciones extremas o pacientes de alto IMC.</p>	<p>Ginecología Oncológica ONEFIT</p> <p>Versión 1. con recorte ginecológico disponible en ambas familias.</p>
<p>Urología AMBOS</p> <p>Trendelenburg prolongado. Protección antiescaras crítica en procedimientos > 90 min. usar DUOFIT</p>	<p>Cirugía Colorrectal AMBOS</p> <p>Anti-Trendelenburg. Compatible con colchones de vacío y reposacabezas.</p>	<p>Cirugía Bariátrica DUOFIT</p> <p>Doble capa. Peso máx. 250 kg. Soporte estable alto IMC.</p>

GUÍA RÁPIDA DE SELECCIÓN DE PRODUCTO

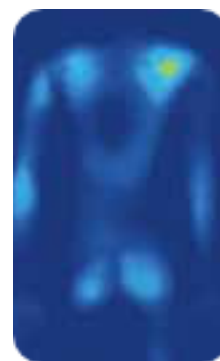
Trendelenburg estándar (<30°), cualquier cirugía	ONE FIT
Trendelenburg extremo (>30°), cirugía robótica	DUOFIT
Paciente obeso / alto IMC (bariátrica)	DUOFIT
Procedimiento >90 min con UPP elevado	DUOFIT
Necesidad de recorte ginecológico	ONE FIT
Compatible con sistema Safewarm	SO02818
Formato reducido (mesa pequeña)	ONEFIT V.75
Presupuesto ajustado, cirugía convencional	ONE FIT

BiPad DuoFIT

compuesto por dos elementos combinados entre sí



Sin Bi-Pad
Puntos de alta presión



Con Bi-Pad OneFit
Reducción de presión



Con Bi-Pad DuoFit
Reducción y distribución de presión homogénea

BI-PAD ONE FIT — Familia SO02815

REFERENCIA	DESCRIPCIÓN	DIMENSIONES
SO02815DVG52	Pad básico (sin anclaje antideslizante — solo antidecubito)	90x52x3 cm
SO02815S	Pad con 3 bandas de silicona en cara inferior	90x52x3 cm
SO02815V	Pad + 4 correas Velcro + spunlace	90x52x3 cm
SO02815V.I	Ídem con recorte perineal ginecológico	90/80x52x3 cm
SO02815V.75	Versión corta + correas + spunlace	75x50x3 cm
SO02815VKIT	Pad + spunlace + 2 correas torácicas recomendado ★	90x52x3 cm
SO02815VKIT.I	Ídem con recorte ginecológico	90/80x52x3 cm
SO02815VL	Versión larga + correas + spunlace	180x52x3 cm
SO02815VKITL	Versión larga + spunlace + 2 correas	180x52x3 cm

BI-PAD DUOFIT — Familia SO02825

REFERENCIA	DESCRIPCIÓN	DIMENSIONES
SO02825V	Pad bicapa + 4 correas Velcro + spunlace	90x52x3 cm
SO02825VKIT	Pad bicapa + spunlace + 2 correas torácicas recomendado ★	90x52x3 cm
SO02825VKITACC	Igual anterior + correa adhesiva adicional de silicona/Velcro (equivalente Carepad en anclaje ajustable)	90x52x3 cm



Bi-Pad DuoFit



Bi-Pad OneFit

PREGUNTAS FRECUENTES

P: ¿Hasta qué ángulo aguanta el Bi-Pad?

R: Ambos modelos siguen la inclinación de la mesa: hasta $\pm 45^\circ$ en eje longitudinal y $\pm 30^\circ$ en eje transversal. No es el pad quien limita el ángulo — es siempre la mesa. Para ángulos $\geq 30^\circ$ se recomienda aplicar el protocolo hospitalario con accesorios adicionales (correas torácicas, etc.).

P: ¿Son obligatorias las hombreras/shoulder pads?

R: No. Las hombreras no son obligatorias. Es decisión del cirujano. En el sur de Europa se usan más que en el norte. Lo que sí está demostrado es que las hombreras en contacto prolongado pueden lesionar el plexo braquial — precisamente lo que Bi-Pad minimiza con su distribución de presiones.

P: ¿El Bi-Pad garantiza que el paciente no se deslice?

R: El Bi-Pad minimiza significativamente el riesgo de deslizamiento gracias al coeficiente de fricción del PU viscoelástico. Sin embargo, la seguridad del paciente es multifactorial (peso, tipo de cirugía, inclinación, duración) y la decisión del protocolo corresponde al equipo médico.

P: ¿Cuál es la diferencia real de precio entre ONE FIT y DUOFIT?

R: DUOFIT tiene un precio superior por su composición de dos capas y la tecnología de la capa superior. Sin embargo, en el contexto de una cirugía robótica o bariátrica, el coste diferencial del pad es marginal. El argumento correcto es: ¿cuánto vale para el hospital evitar un incidente intraoperatorio?

P: ¿Se puede interponer una sábana entre el pad y la mesa?

R: No. Está expresamente contraindicado. Cualquier material entre el pad y la mesa reduce el coeficiente de fricción y anula la función antideslizante. El spunlace tubular va sobre el pad, no debajo.

P: ¿Cuánto aguanta en uso? ¿Puede reutilizarse?

R: No. Es un dispositivo monopaciente y monouso. Diseñado para una sola intervención quirúrgica. Vida útil del producto almacenado: 2 años.

P: ¿Es compatible con rayos X?

R: Sí. El pad es radiotransparente (X-ray compatible), lo que permite su uso en procedimientos que requieren imagen intraoperatoria.

P: ¿Cómo se fijan correctamente las correas?

R: Las 4 anillas Velcro de la cara inferior se anclan a las barras estándar de la mesa. Es fundamental mantenerlas paralelas entre sí (2 a la misma altura en cada lado). Esto anula cualquier movimiento de asentamiento del pad durante la movilización del paciente.